



# Instrukcja obsługi

Standard wykonawczy produktu:  
GB7000.204-2008

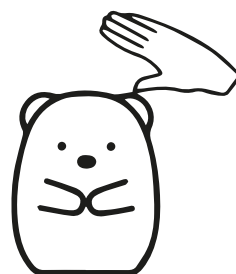
## Szczegóły produktu

Nazwa: Kolorowa silikonowa lampka nocna

Pojemność baterii litowej: 700mAh

Napięcie/prąd roboczy: DC 5V/500 mA

Maksymalna moc: 0,35 W



## Cechy

1. Wybierz pomiędzy 3 różnymi trybami i 8 żywymi kolorami.
2. Ekologiczny i wysokiej jakości nietoksyczny, miękki, zmywalny silikon + materiał ABS bezpieczny dla niemowląt i małych dzieci. Bez ostrych części i można go włożyć do łóżka.
3. Nie wymaga wymiany baterii i nie nagrzewa się. Port ładowania USB.
4. Część silikonową można odłączyć i prać w pralce.

## Instrukcje

1. Naładuj lampkę nocną do pełna przed pierwszym użyciem. Kontrolka świetlna będzie świecić na czerwono podczas ładowania.
2. Naciśnij główny przycisk zasilania, aby przełączyć lampę na tryb światła białego.
3. Dotknij silikonowej powierzchni, aby przełączać się między kolorami i trybami.

## Kliknij Funkcje

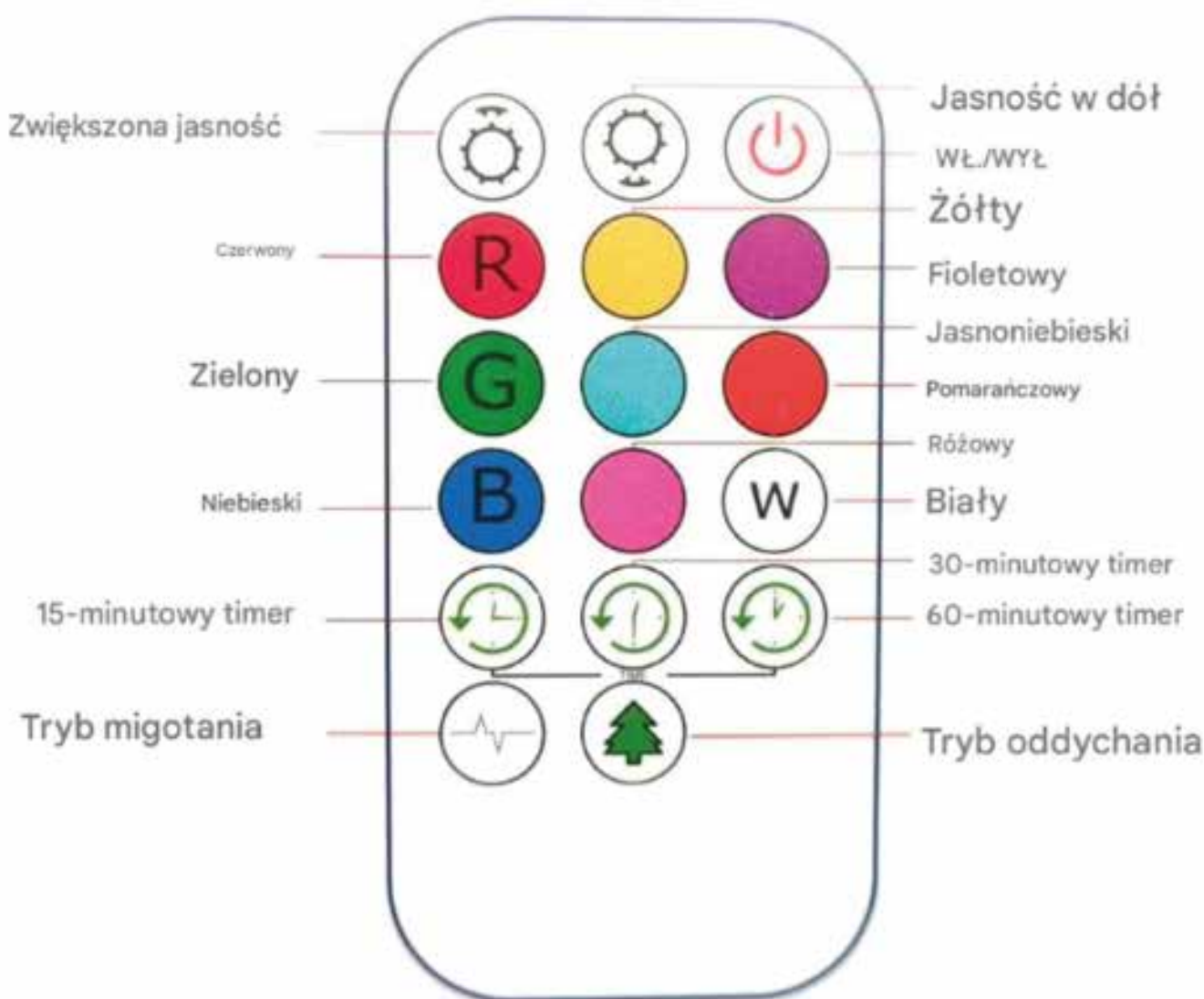
- Naciśnij przycisk zasilania, aby uruchomić lampę w trybie białym.
- Pierwsze dotknięcie spowoduje przełączenie lampy na jasne, białe światło. Drugie dotknięcie spowoduje powolną zmianę kolorów.
- Trzecie dotknięcie przyspieszy zmianę kolorów.
- Czwarte dotknięcie zatrzyma lampę na danym kolorze.
- Kontynuuj stukanie w lampę, aby ponownie uruchomić cykl.

## Ostrzeżenie

1. Nie należy demontować wewnętrznego oświetlenia.
2. Jeżeli lampa nie będzie używana przez dłuższy czas, należy przechowywać ją w suchym miejscu.
3. Nieodpowiednie dla dzieci poniżej 3 lat.
4. Nie rozmontowuj urządzenia wewnętrznego samodzielnie. Niewłaściwe użycie transformatora może spowodować porażenie prądem.
5. Sznurek może stwarzać ryzyko uduszenia.
6. Należy prawidłowo pozbyć się materiałów opakowaniowych. Torby plastikowe może stwarzać ryzyko uduszenia
7. Przed użyciem lampki nocnej należy uważnie przeczytać instrukcję znajdującą się wewnątrz opakowania.



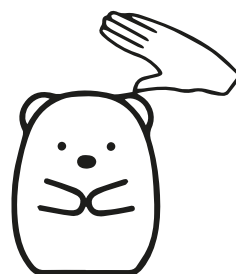
## Funkcje zdalne:



# Návod na obsluhu

Štandard produktového vyhotovenia:  
GB7000.204-2008

Podrobnosti o produkte  
Názov: Farebná silikónová nočná lampa  
Kapacita lítiovej batérie: 700 mAh  
Prevádzkové napätie/prúd: DC 5V/500 mA  
Maximálny výkon: 0,35 W



## Vlastnosti

1. Výber z 3 rôznych režimov a 8 živých farieb.
2. Ekologický a vysoko kvalitný netoxický, mäkký, umývateľný silikón + ABS materiál bezpečný pre dojčatá a malé deti. Bez ostrých častí a je možné ho umiestniť do postele.
3. Bez nutnosti výmeny batérie, nedochádza k zahrievaniu. USB nabíjací port.
4. Silikónová časť je odnímateľná a môže sa prať v práčke.

## Pokyny na používanie

1. Pred prvým použitím úplne nabite nočnú lampu. Počas nabíjania bude svietiť červené svetlo.
2. Stlačte hlavné tlačidlo napájania, aby ste zapli lampu v režime bieleho svetla.
3. Dotykom silikónového povrchu prepínajte medzi farbami a režimami.

## Kliknite na Funkcie

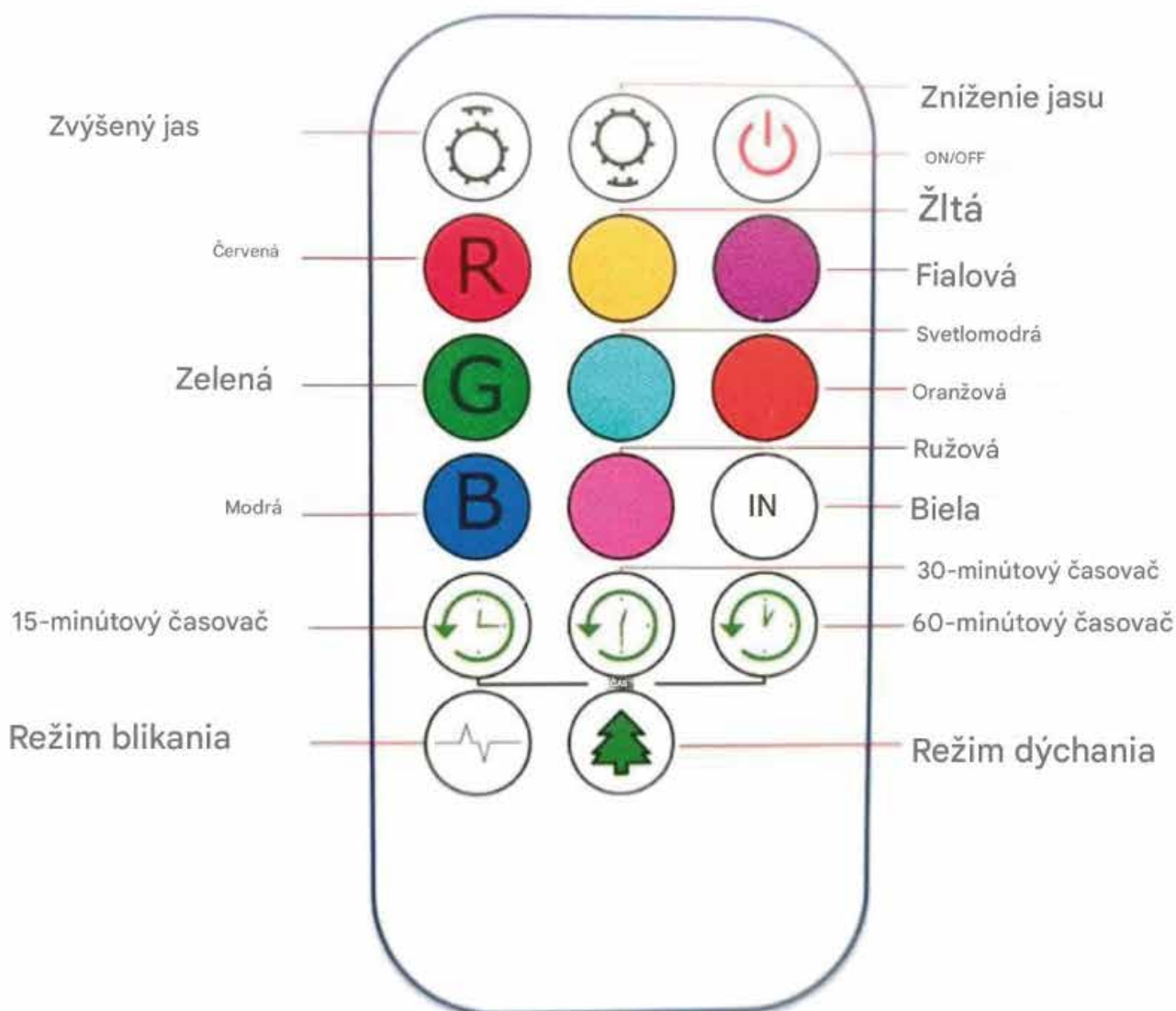
- Stlačením tlačidla napájania zapnete lampu v režime bieleho svetla.
- Prvý dotyk prepne lampu na jasné, biele svetlo. Druhý dotyk aktivuje pomalú zmenu farieb.
- Tretí dotyk zrýchli zmenu farieb.
- Štvrtý dotyk zastaví lampu na zvolenej farbe.
- Pokračujte v ťukaní na lampu, aby ste opäť spustili cyklus.

## Upozornenie

1. Nerozoberajte vnútorné osvetlenie.
2. Ak lampa nebude dlhšie používaná, uskladnite ju na suchom mieste.
3. Nevhodné pre deti mladšie ako 3 roky.
4. Nepokúšajte sa zariadenie vnútorného osvetlenia rozobrať samostatne. Nesprávne použitie transformátora môže spôsobiť úraz elektrickým prúdom.
5. Šnúrka môže predstavovať riziko udusenía.
6. Obalové materiály je potrebné riadne zlikvidovať. Plastové vrecká môžu predstavovať riziko udusenía.
7. Pred použitím nočnej lampy si pozorne prečítajte návod na použitie, ktorý sa nachádza vo vnútri balenia.



## Funkcie na diaľku:



# Használati útmutató

Termékvégrehajtási szabvány:  
GB7000.204-2008

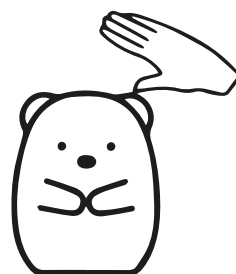
Termék részletei

Név: Színes szilikon éjjeli lámpa

Lítium akkumulátor kapacitása: 700 mAh

Működési feszültség/áram: DC 5V/500 mA

Maximális teljesítmény: 0,35 W



Jellemzők

1. Három különböző üzemmód és nyolc élénk szín közül választhat.

2. Környezetbarát és magas minőségű, nem toxikus, puha, mosható szilikon + ABS anyag, amely biztonságos csecsemők és kisgyermek számára. Nincsenek éles részek, és az ágyba is helyezhető.

3. Nem igényel akkumulátorcserét, és nem melegszik fel. USB töltőport.

4. A szilikon rész levehető és mosógépben mosható.

Használati utasítás

1. Használat előtt teljesen töltsse fel az éjjeli lámpát. A töltés során a jelzőfény pirosan világít.

2. Nyomja meg a fő bekapcsológombot, hogy a lámpa fehér fény módba kapcsoljon.

3. Érintse meg a szilikon felületet a színek és üzemmódok közötti váltáshoz.

Kattintson a funkciókra

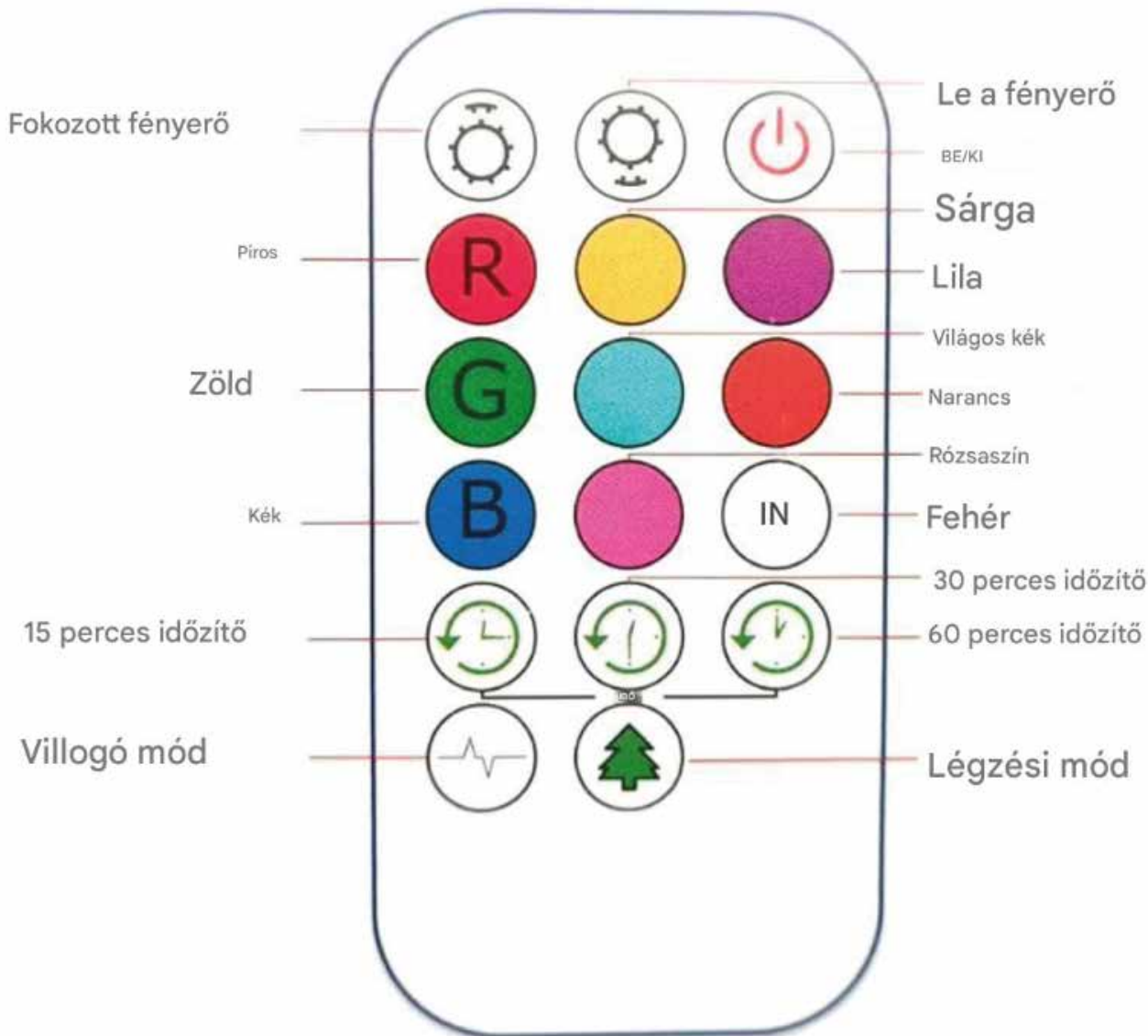
- Nyomja meg a bekapcsológombot a lámpa fehér fény módjának indításához.
- Az első érintés fényes fehér fényre váltja a lámpát. A második érintés lassú színváltást indít.
- A harmadik érintés felgyorsítja a színváltást.
- A negyedik érintés megállítja a lámpát egy adott színnél.
- Folytassa a lámpa megérintését a ciklus újraindításához.

Figyelmeztetés

1. Ne szedje szét a belső világítást.
2. Ha a lámpát hosszabb ideig nem használja, száraz helyen tárolja.
3. Nem alkalmas 3 év alatti gyermekek számára.
4. Ne szerelje szét önállóan a belső berendezéseket. A transzformátor helytelen használata áramütést okozhat.
5. A zsinór fojtásveszélyt jelenthet.
6. Az csomagolóanyagokat helyesen kell kezelni. A műanyag zacskók fojtásveszélyt okozhatnak.
7. Az éjjeli lámpa használata előtt figyelmesen olvassa el a csomagban található használati útmutatót.



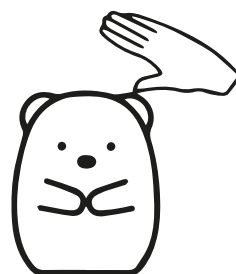
Távírányító jellemzői:



# Instrukce k obsluze

Standard provedení produktu:  
GB7000.204-2008

Podrobnosti o produktu:  
Název: Barevná silikonová noční lampička  
Kapacita lithiové baterie: 700 mAh  
Pracovní napětí/proud: DC 5V/500 mA  
Maximální výkon: 0,35 W



## Vlastnosti:

1. Možnost výběru ze 3 různých režimů a 8 živých barev.
2. Ekologický, vysoce kvalitní, netoxický a měkký silikon + materiál ABS bezpečný pro kojence a malé děti. Bez ostrých částí, lze jej umístit do postele.
3. Baterie nevyžaduje výměnu a lampička se nezahřívá. Nabíjecí USB port.
4. Silikonovou část lze odpojit a prát v pračce.

## Návod:

1. Před prvním použitím plně nabijte noční lampičku. Kontrolka svítí červeně během nabíjení.
2. Stiskněte hlavní tlačítko napájení pro přepnutí lampy do režimu bílého světla.
3. Dotkněte se silikonového povrchu pro přepínání mezi barvami a režimy.

## Klikněte na Funkce:

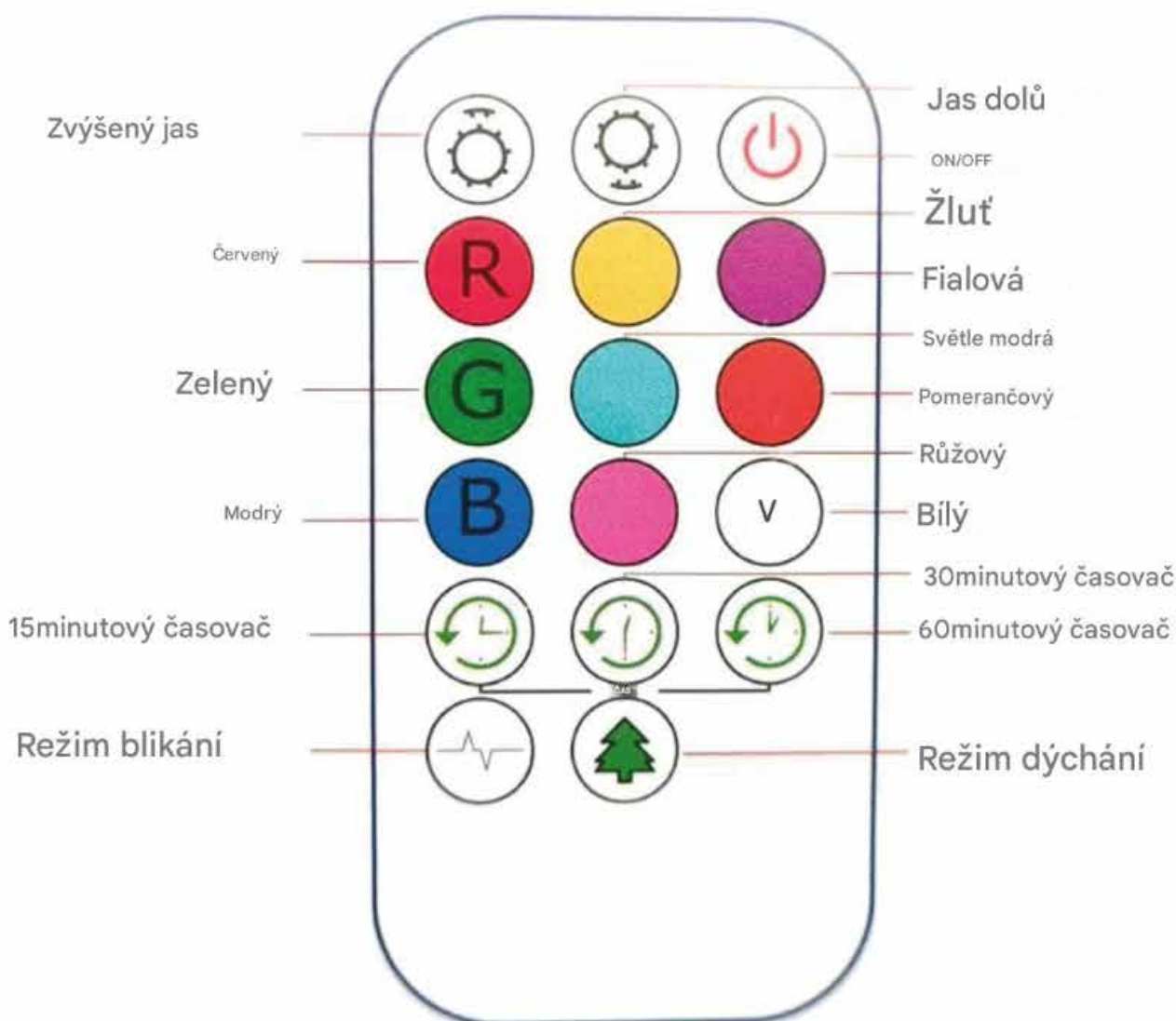
- Stiskněte tlačítko napájení pro spuštění lampy v režimu bílého světla.
- První dotyk přepne lampu na jasné bílé světlo. Druhý dotyk spustí pomalou změnu barev.
- Třetí dotyk urychlí změnu barev.
- Čtvrtý dotyk zastaví lampu na konkrétní barvě.
- Pokračujte v poklepávání na lampu, abyste znovu spustili cyklus.

## Upozornění:

1. Nerozebírejte vnitřní osvětlení.
2. Pokud lampa nebude používána delší dobu, uchovávejte ji na suchém místě.
3. Nevhodné pro děti mladší 3 let.
4. Nepokoušejte se sami demontovat vnitřní zařízení. Nesprávné použití transformátoru může způsobit úraz elektrickým proudem.
5. Šňůrka může představovat riziko udušení.
6. Správně likvidujte obalové materiály. Plastové sáčky mohou být rizikem udušení.
7. Před použitím noční lampičky si pečlivě přečtěte návod uvnitř balení.



## Vzdálené vlastnosti:



# Nite Pets

No more monsters!

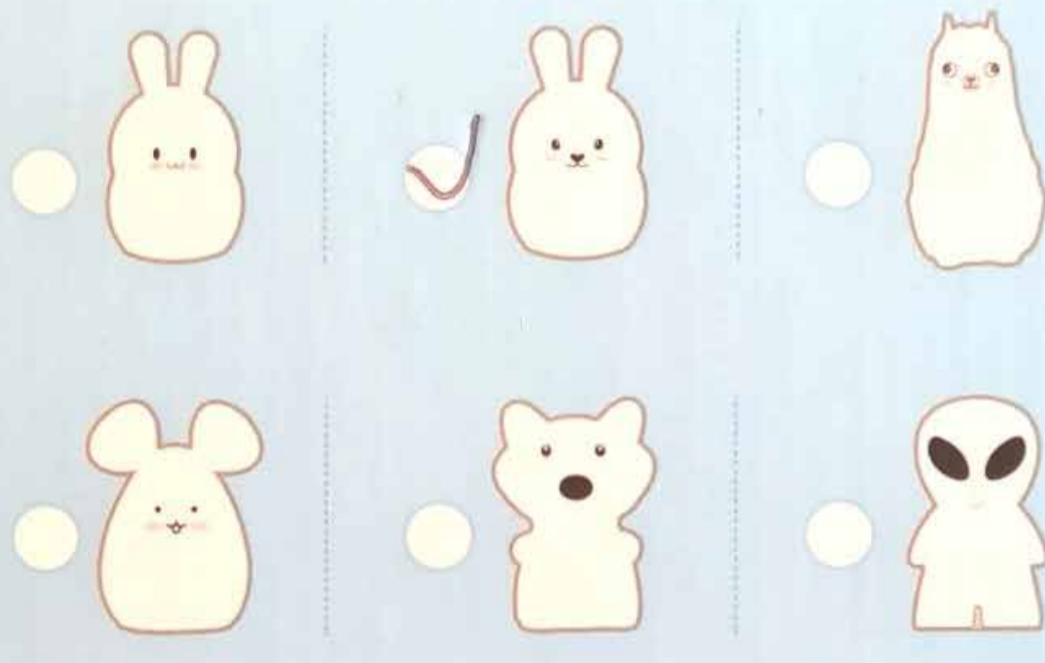


I AM PRETTY

TAKE ME HOME

Portable Color LED Changing Nite Lite  
NIGHT LAMP

## Night Lamp Automatic Change Color



### Product Details

Name: Colorful silicone night light  
Capacity of the lithium battery: 700mAh  
Working voltage/current: DC 5V=500mA  
Maximum Power: 0.35W



### ! WARNING



#### English

- Not suitable for children under 3 years old
- Do not disassemble the internal device by yourself; Misuse of transformer can cause electrical shock
- Cord may be a strangulation hazard; Discard packaging materials properly; Plastic bags may pose a suffocation hazard
- Please read the instructions inside carefully before using the night light

#### Deutsch

- Nicht geeignet für Kinder unter 3 Jahren
- Zerlegen Sie das Innere des Geräts nicht selbst; Missbrauch des Transformators kann zu Stromschlägen führen
- Das Kabel kann eine Strangulationsgefahr darstellen; Entsorgen Sie das Verpackungsmaterial ordnungsgemäß; Plastiktüten können eine Erstickenungsgefahr darstellen
- Bitte lesen Sie die Anweisungen im Inneren sorgfältig durch, bevor Sie das Nachtlit benutzen

#### Français

- Ne convient pas aux enfants de moins de 3 ans
- Ne pas démonter soi-même l'appareil interne; une mauvaise utilisation du transformateur peut provoquer un choc électrique.
- Le cordon peut présenter un risque d'étranglement; Jeter les matériaux d'emballage correctement; Les sacs en plastique peuvent présenter un risque d'étouffement.
- Veuillez lire attentivement les instructions à l'intérieur avant d'utiliser la veilleuse.

#### Italiano

- Non adatto a bambini di età inferiore a 3 anni
- Non smontare il dispositivo interno da soli; l'uso improprio del trasformatore può causare scosse elettriche
- Il cavo può costituire un rischio di strangolamento; Gettare correttamente i materiali di imballaggio; I sacchetti di plastica possono costituire un rischio di soffocamento
- Leggere attentamente le istruzioni all'interno prima di utilizzare la luce notturna

#### Español

- No apto para niños menores de 3 años
- No desmonte usted mismo el dispositivo interno; El uso incorrecto del transformador puede provocar una descarga eléctrica
- El cable puede suponer un riesgo de estrangulamiento; Deseche los materiales de embalaje adecuadamente; Las bolsas de plástico pueden suponer un riesgo de asfixia
- Lea atentamente las instrucciones del interior antes de utilizar la luz nocturna

MADE IN CHINA



This packaging is recyclable,  
please dispose it correctly